

AUBO-i20

i系列协作机器人



20KG

负载



63.7KG

重量



±0.05mm

重复定位精度



1650mm

工作半径

✓ AUBO-i20可实现20kg超重负载, 关节可实现±360°旋转

✓ 最大工作半径1650mm, 重复定位精度可达±0.05mm

✓ 1:3负载自重比, 可覆盖各种大负载应用场景

适合领域

3C、汽车、五金家电、厨卫洁具、医疗健康、
科研教育、餐饮、新零售、日化、物流



遨博致力为客户提供安全、可靠的协作机器人产品,
多款核心产品系列及型号先后通过:

- ISO 13849(PL d with Cat. 3)功能安全认证
- 欧盟CE认证
- NRTL认证
- 韩国KCs认证
- 中国CR认证
- SEMI S2认证
- 欧盟RoHS认证
- 洁净度等级ISO class 4



特性优点

01 大有可为

20kg超重负载, 最大工作半径1650mm, 重复定位精度可达±0.05mm, 1:3负载自重比

02 安全协作

可搭载力传感器实现碰撞检测及拖动示教

03 灵活易用

可视化界面简单易学, 半小时可掌握编程方式

04 系统开放

开放的系统平台, 支持SDK、API, 多种通讯方式, 可与多种末端治具、视觉、移动等外围设备建立通讯



部署灵活



编程简易



安全稳定



模块化



高精度



柔性化生产



应用广泛



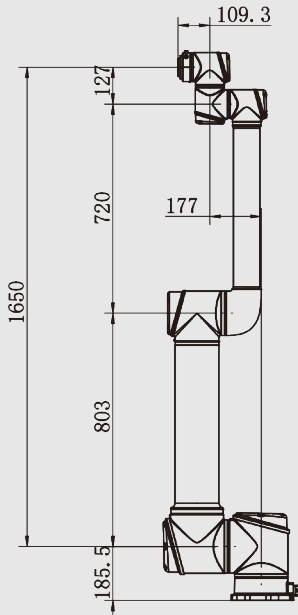
系统开放



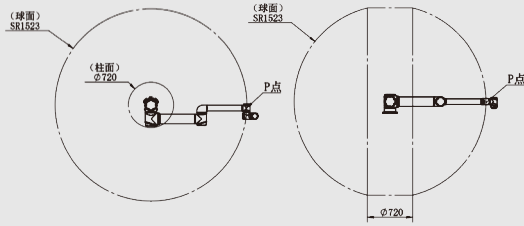
高投资回报率



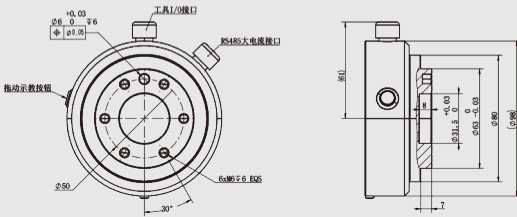
其他



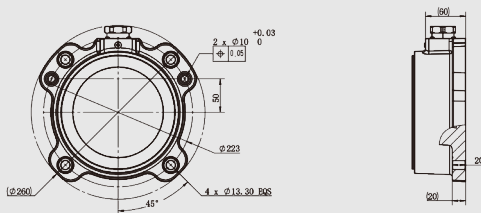
AUBO-i20 外形尺寸图



AUBO-i20 本体P点运动范围



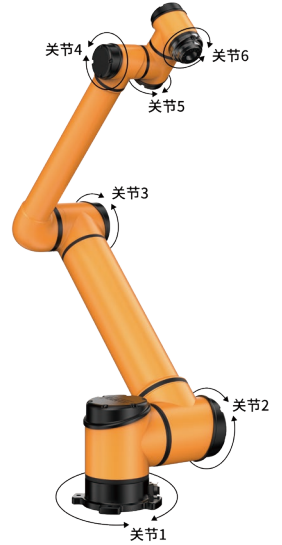
AUBO-i20 末端法兰



AUBO-i20 底座俯视图

机械臂

自由度	6
最大工作半径 (mm)	1650
负载 (kg)	20
重量 (kg)	63.7
安装面直径 (mm)	Ø260
重复定位精度 (mm)	±0.05
工具速度 (m/s)	≤2.6
平均功率 (W)	1000
峰值功率 (W)	3000
工作环境温度范围 (°C)	0-50
工作环境湿度	90%相对湿度 (非冷凝)
安装方式	任意角度
防护等级	IP54



关节运动参数

	运动范围 (°)	最大速度 (°/s)
joint 1	±360	110
joint 2	±360	110
joint 3	±168	178
joint 4	±360	178
joint 5	±360	178
joint 6	±360	178

*各关节具备±360的能力,其中2,3,4,5关节软件锁定±175。如客户需要,可放开4,5关节±360的能力;2,3关节不放开。

控制柜

产品型号	AUBO-CB-iS
控制柜尺寸 (长*高*宽)	400mm*320mm*160mm
重量	12.5kg
连接机械臂线缆长度	5m (可定制,最长8m)
连接示教器线缆长度	4m
连接电源线缆长度	5m
通讯协议	Ethernet, ModBus-RTU/TCP, Profinet Ethernet/IP (选配)
接口与开放性	SDK (C/C++/C#/Lua/Python/JavaScript Windows + Linux 系统)、支持 ROS/ROS2 系统、AP
供电电源	115/230VAC, 50/60Hz
防护等级	IP43



控制柜I/O/工具端IO

	控制柜	工具端
I/O 接口	数字输入	16 (普通), 16 (可配置)/8 (安全)
	数字输出	16 (普通), 16 (可配置)/8 (安全)
	模拟输入	2
	模拟输出	2
	485通信	2
I/O 电源	输出电压	24V
	输出电流	3A Max

示教器

产品型号	AUBO-TP-IS
尺寸 (长*高*宽)	254mm*213.1mm*40.8mm
重量	1.0kg
IP等级	IP54
颜色	橙色+黑色



免责声明:

1. 本产品目录内容可能会在不预先通知的情况下有所变更。
2. 本产品目录为本公司著作物, 版权归我司所有, 转载或引用本产品目录内容请注明来源, 未经允许不得随意转载, 否则将视为侵权并依法追究法律责任。

